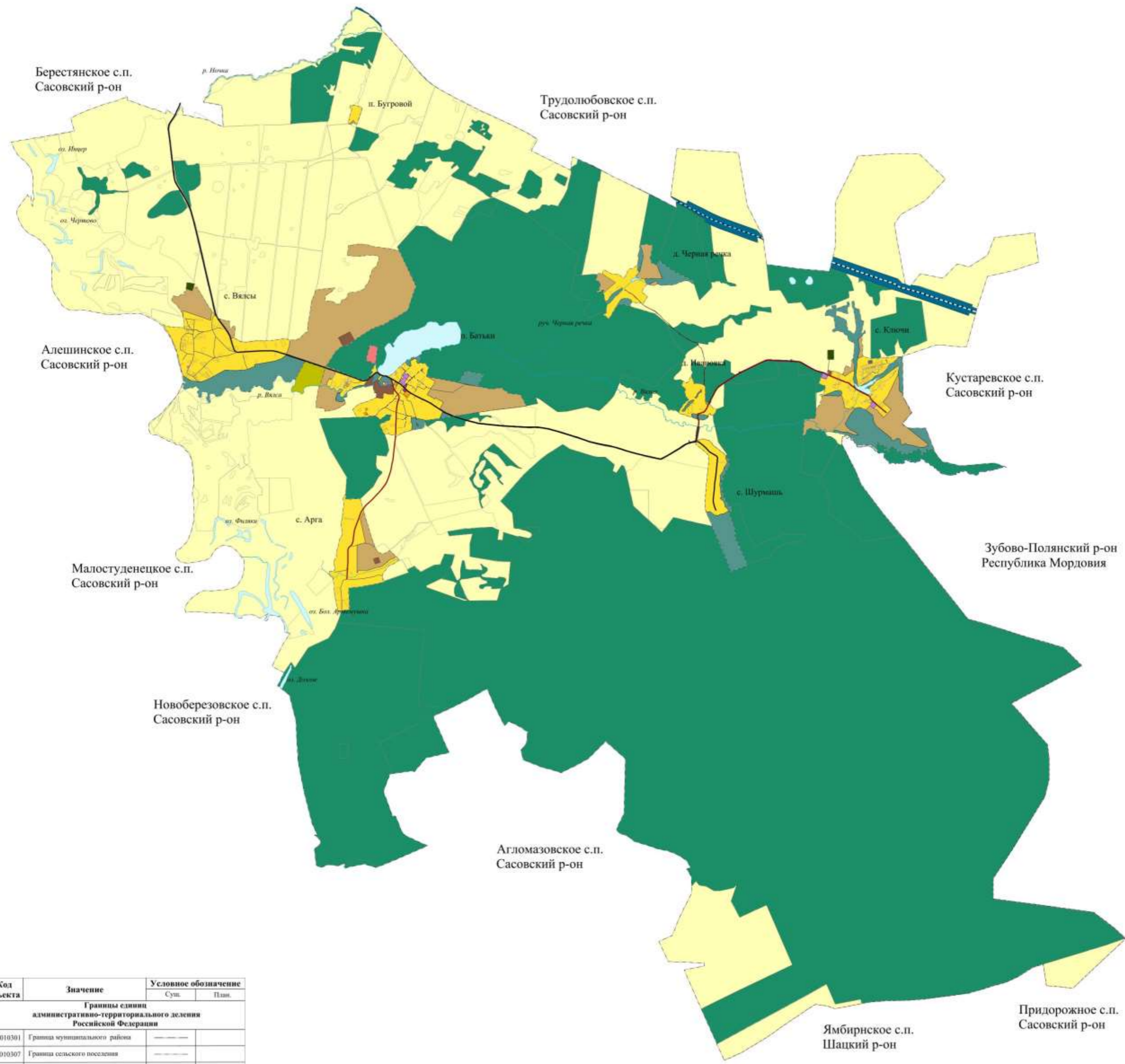
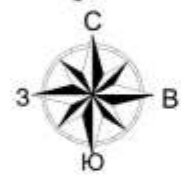


# Генеральный план муниципального образования - Батьковское сельское поселение Сасовского района Рязанской области

Приложение № 1 к генеральному плану муниципального образования - Батьковское сельское поселение Сасовского муниципального района Рязанской области

## Карта планируемого размещения объектов местного значения поселения



Код объекта	Значение	Условное обозначение	
		Сущ.	Плани.
<b>Границы единиц административно-территориального деления Российской Федерации</b>			
60101030	Граница муниципального района	-----	
60101037	Граница сельского поселения	-----	
60101040	Граница населенного пункта	-----	
<b>Объекты транспортной инфраструктуры</b>			
<b>Автомобильные дороги</b>			
60203002	Автомобильные дороги регионального или муниципального значения	—	
60203003	Автомобильные дороги местного значения	—	
<b>Улично-дорожная сеть сельского населенного пункта</b>			
60203003	Улицы в жилой застройке	—	
<b>Функциональные зоны</b>			
70101010	Зона застройки индивидуальными жилыми домами	■	
70101012	Зона застройки малоэтажными жилыми домами (до 4 этажей, включая мансарды)	■	
70101030	Многофункциональная общественно-деловая зона	■	
70101032	Зона специализированной общественной застройки	■	
70101040	Производственная зона	■	
70101044	Зона инженерной инфраструктуры	■	
70101045	Зона транспортной инфраструктуры	■	
70101050	Зона сельскохозяйственного использования	■	
70101054	Иные зоны сельскохозяйственного назначения	■	
70101053	Производственная зона сельскохозяйственных предприятий	■	
70101060	Зоны рекреационного назначения	■	
70101062	Зона отдыха	■	
70101065	Зона аэрии	■	
70101070	Зона кладбищ	■	
<b>Поверхностные водные объекты</b>			
70602030	Водои (озера, пруды, общедоступный карьер, водохранилище)	■	
70602030	Водои (река, ручей, канал)	■	

ГКУ РО "Центр градостроительного развития Рязанской области"	Страниц	Лист	Листов
	II		
Карта планируемого размещения объектов местного значения поселения	Масштаб		
	М 1:35000		
Копировал	Формат А1		